

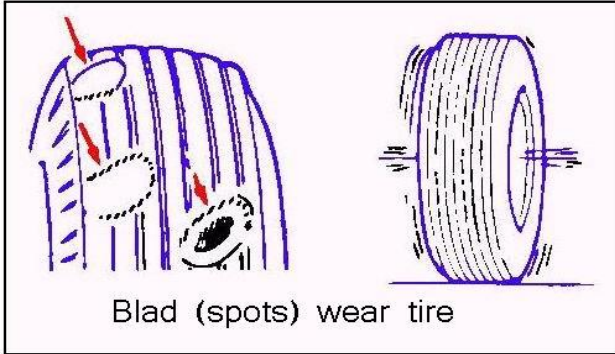
التآكل الغير طبيعي للإطارات Abnormal tire wear



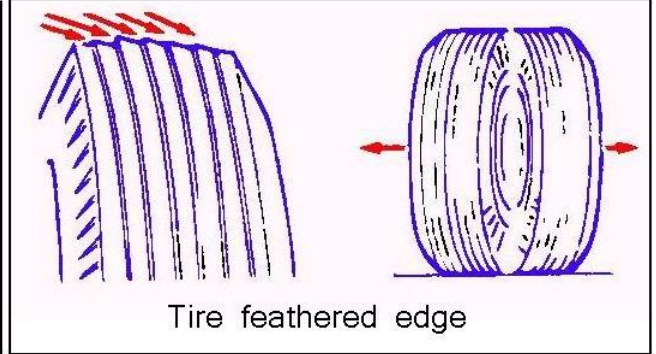
التآكل الغير طبيعي للإطارات (كاوتش العجلات) يقصد به التآكل المبكر ، أو التآكل الغير منتظم الذي يحدث بالإطارات ، وهذا يكون إما بسبب السائق وأسلوب القيادة: كالتعجيل المفاجئ للسيارة - أي زيادة السرعة المفاجئة للسيارة على الطريق، وخاصة عند بدء حركة السيارة فجأة من السكون، أو عند الدوران في المنحنيات بسرعة ، أو افتقاد القيادة السليمة ، وهذا يرجع لعصبية السائق.

أو أن هناك أسباب أخرى فنية مثل ضغط الهواء الغير مناسب للإطارات ، أو وجود عيب في الإطار نفسه ، أو عدم اتزان (ترصيص) العجلات، أو عدم ضبط زوايا العجل، أو وجود تلف في مجموعة التعليق (العفشة) أو مجموعة التوجيه (الديركسيون)

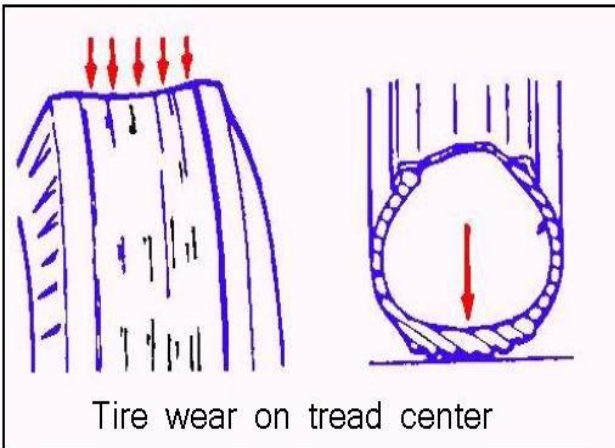
أو استخدام إطارات غير مناسبة للسيارة من حيث المقاس ، أو الحجم ، أو شكل المداس (شكل نقشة الإطار الملاصقة للأرض). أو عدم إتباع ما تنص عليه القاعدة العامة للإطار من حيث أنه عند تغيير إطارات جديدة للسيارة فيجب أن توضع على جهاز الاتزان (الترصيص) لضبطها ، ثم إجراء ضبط زوايا رباعي - أي على العجلات الأربعة- بعد تركيبهم بالسيارة، وهذا يجب أن يجرى في كل مرة يتم فيها تغيير إطارات عجل جديدة للسيارة.



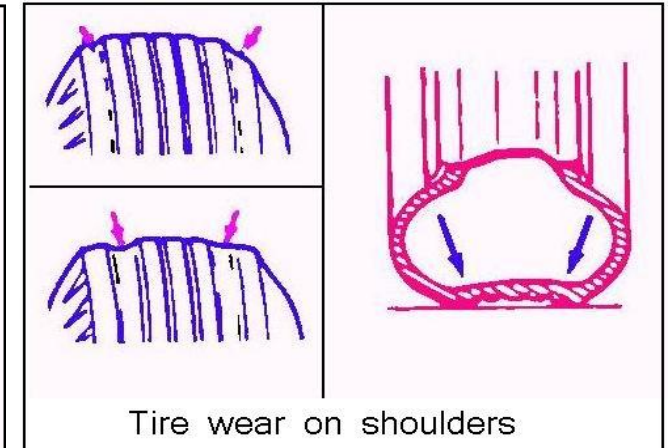
Blad (spots) wear tire



Tire feathered edge



Tire wear on tread center



Tire wear on shoulders